

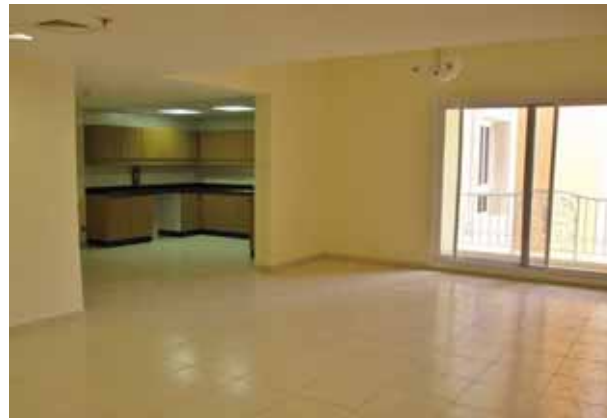
Aktuelles Bildmaterial Projekt „Tuscan Residences“

Lage: Jumeirah Village South

Aktueller Bestand: 53 Wohnungen (Abnahme bereits erfolgt)

Aktueller Vermietungsstand: 22 von 53

Dubai
DIREKT FONDS II



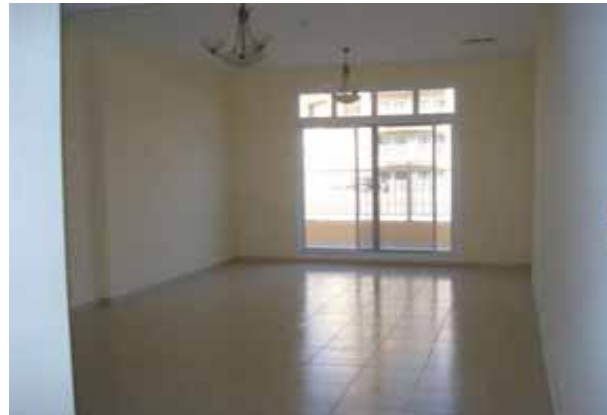
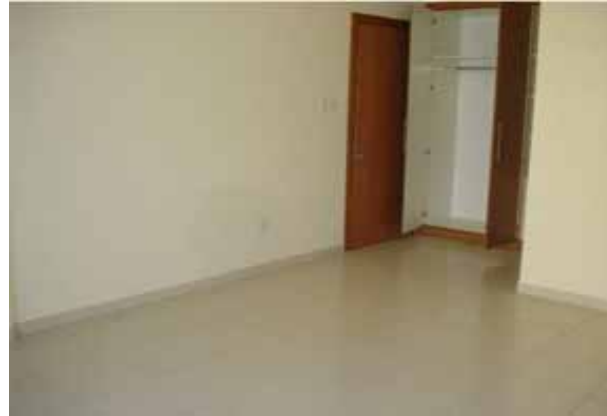
Aktuelles Bildmaterial Projekt „Tuscan Residences“

Lage: Jumeirah Village South

Aktueller Bestand: 53 Wohnungen (Abnahme bereits erfolgt)

Aktueller Vermietungsstand: 22 von 53

Dubai
DIREKT FONDS II



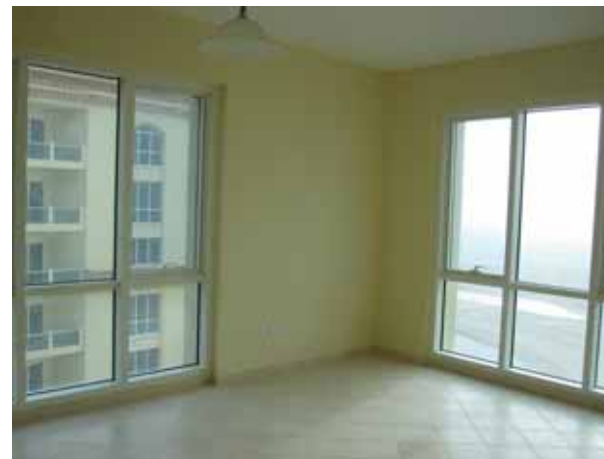
Aktuelles Bildmaterial Projekt „Lago Vista“

Lage: International Media Production Zone (IMPZ)

Aktueller Bestand: 23 Wohnungen (Abnahme bereits erfolgt)

Aktueller Vermietungsstand 4 von 23

Dubai
DIREKT FONDS II



Aktuelles Bildmaterial Projekt „The Crescent“

Lage: International Media Production Zone (IMPZ)

Aktueller Bestand: 4 Wohnungen (Abnahme erfolgt in Kürze)

Dubai
DIREKT FONDS II



Aktuelles Bildmaterial Projekt „Park Towers“

Lage: Dubai International Financial Centre

Geplanter Bestand: 7 Wohnungen

Dubai
DIREKT FONDS II



Aktuelles Bildmaterial Projekt „Park Towers“

Lage: Dubai International Financial Centre

Geplanter Bestand: 7 Wohnungen

Dubai
DIREKT FONDS II

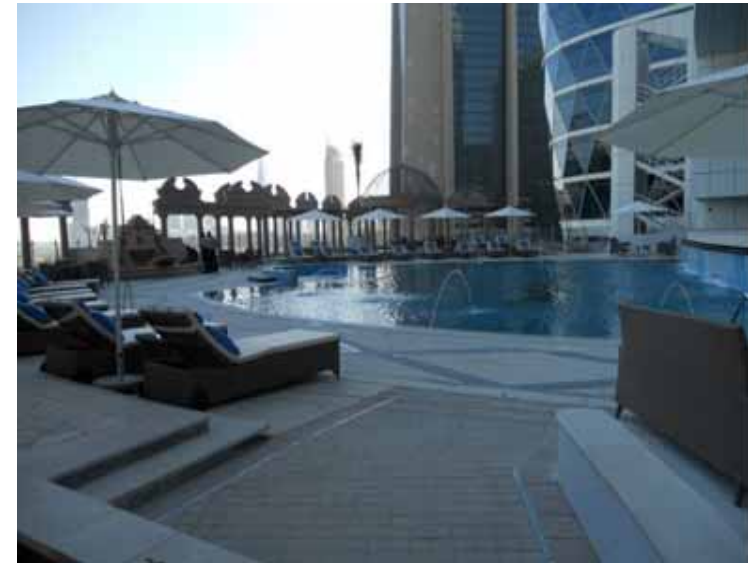


Aktuelles Bildmaterial Projekt „Park Towers“

Lage: Dubai International Financial Centre

Geplanter Bestand: 7 Wohnungen

Dubai
DIREKT FONDS II



Aktuelles Bildmaterial Projekt „Burj Khalifa“

Lage: District Burj Khalifa

Geplanter Bestand: 18 Wohnungen (voraussichtliche Fertigstellung Ende 2012)

Dubai
DIREKT FONDS II



Aktuelles Bildmaterial Projekt „Park Central“

Lage: Business Bay

Geplanter Bestand: 10 Wohnungen (voraussichtliche Fertigstellung Ende 2012)

Dubai
DIREKT FONDS II



Aktuelles Bildmaterial Projekt „Executive Bay“

Lage: Business Bay

Geplanter Bestand: 5 Wohnungen (voraussichtliche Fertigstellung Ende 2012)

Dubai
DIREKT FONDS II



Aktuelles Bildmaterial Projekt „Damac Heights“

Lage: Dubai Marina

Geplanter Bestand: 14 Wohnungen (voraussichtliche Fertigstellung Ende 2014)

Dubai
DIREKT FONDS II

